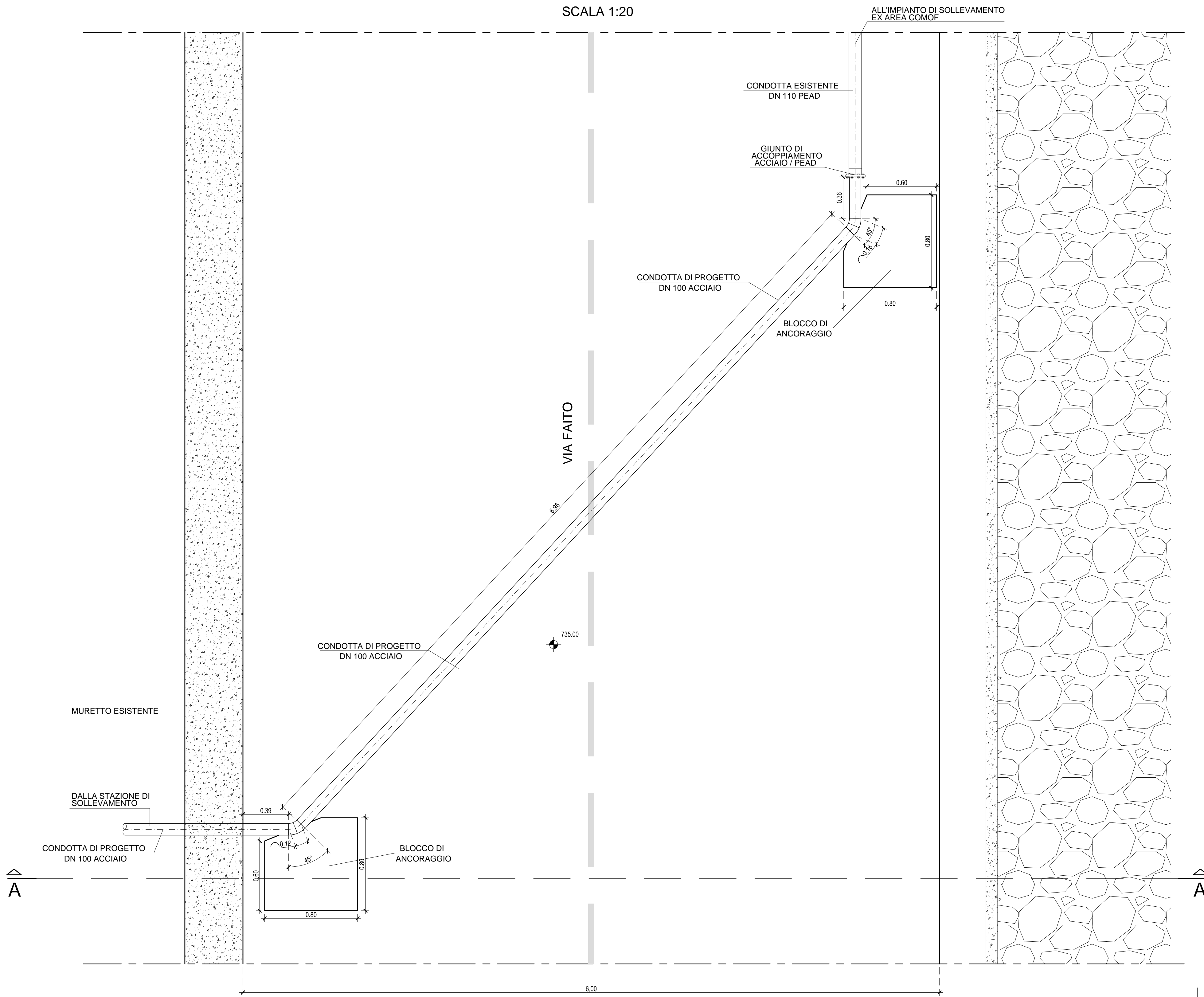
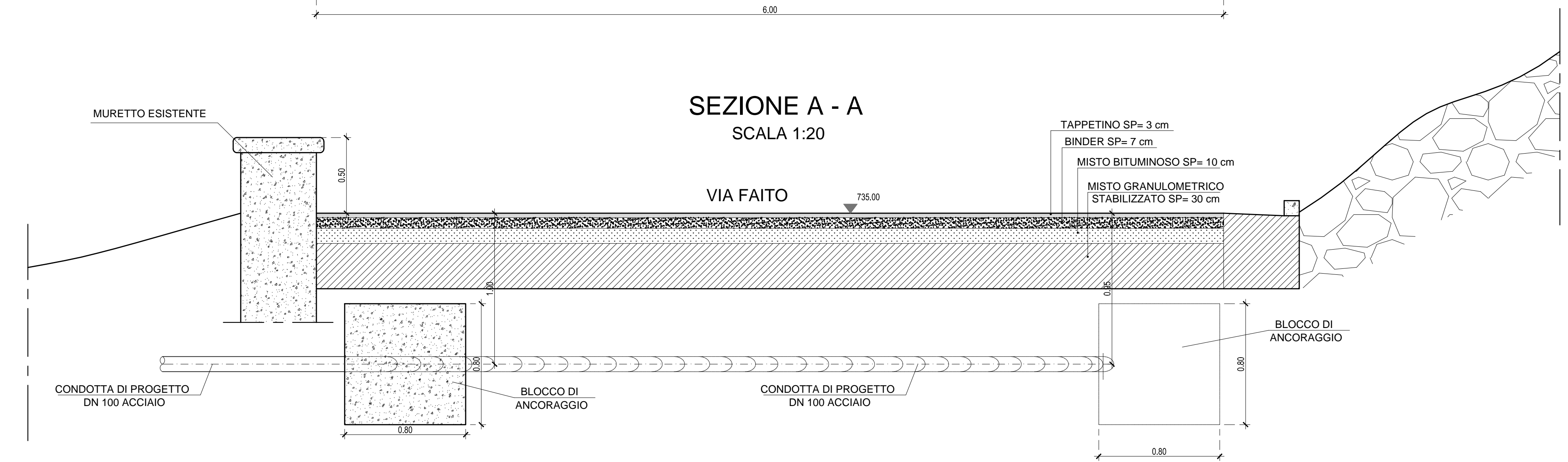


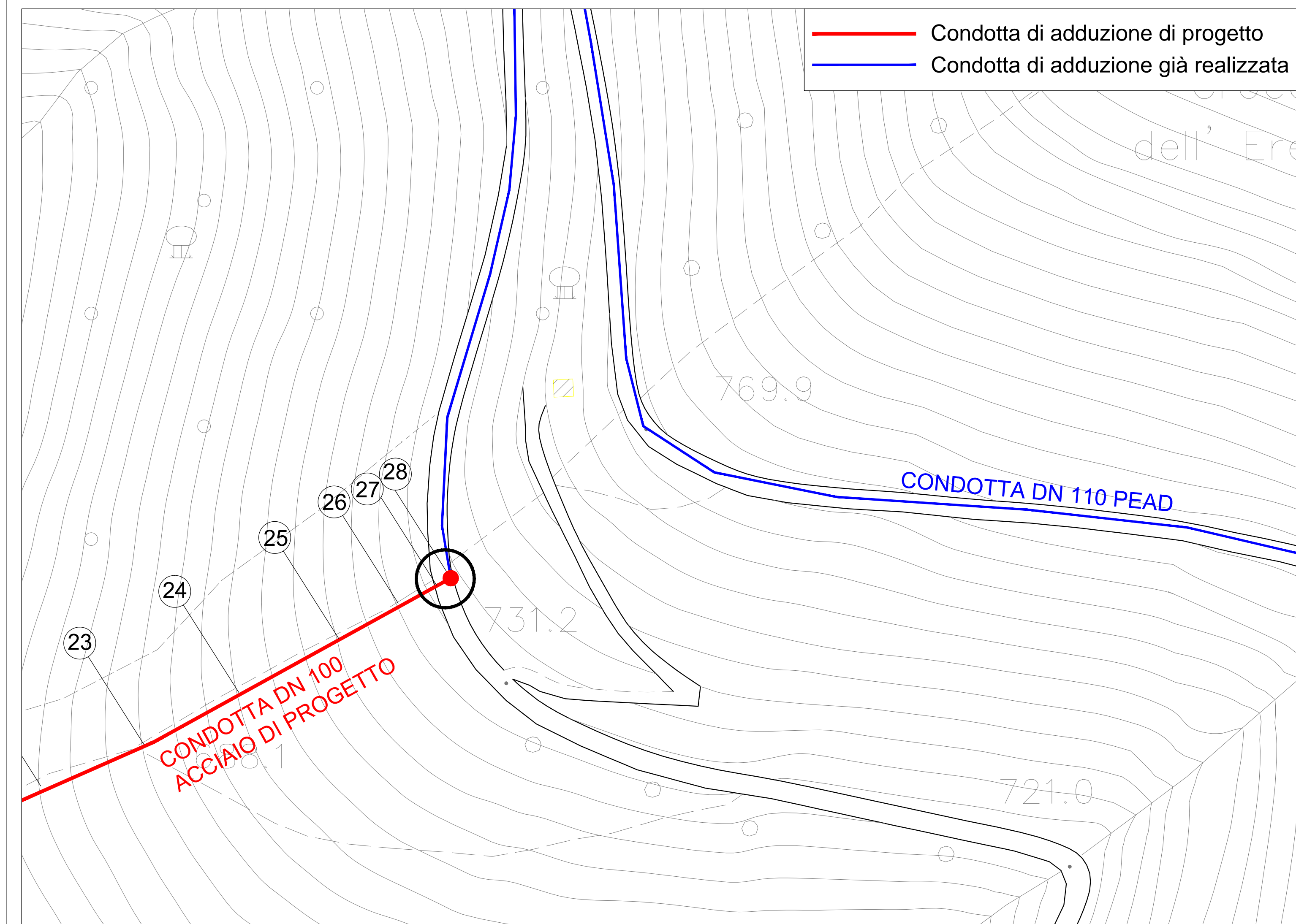
PIANTA
SCALA 1:20



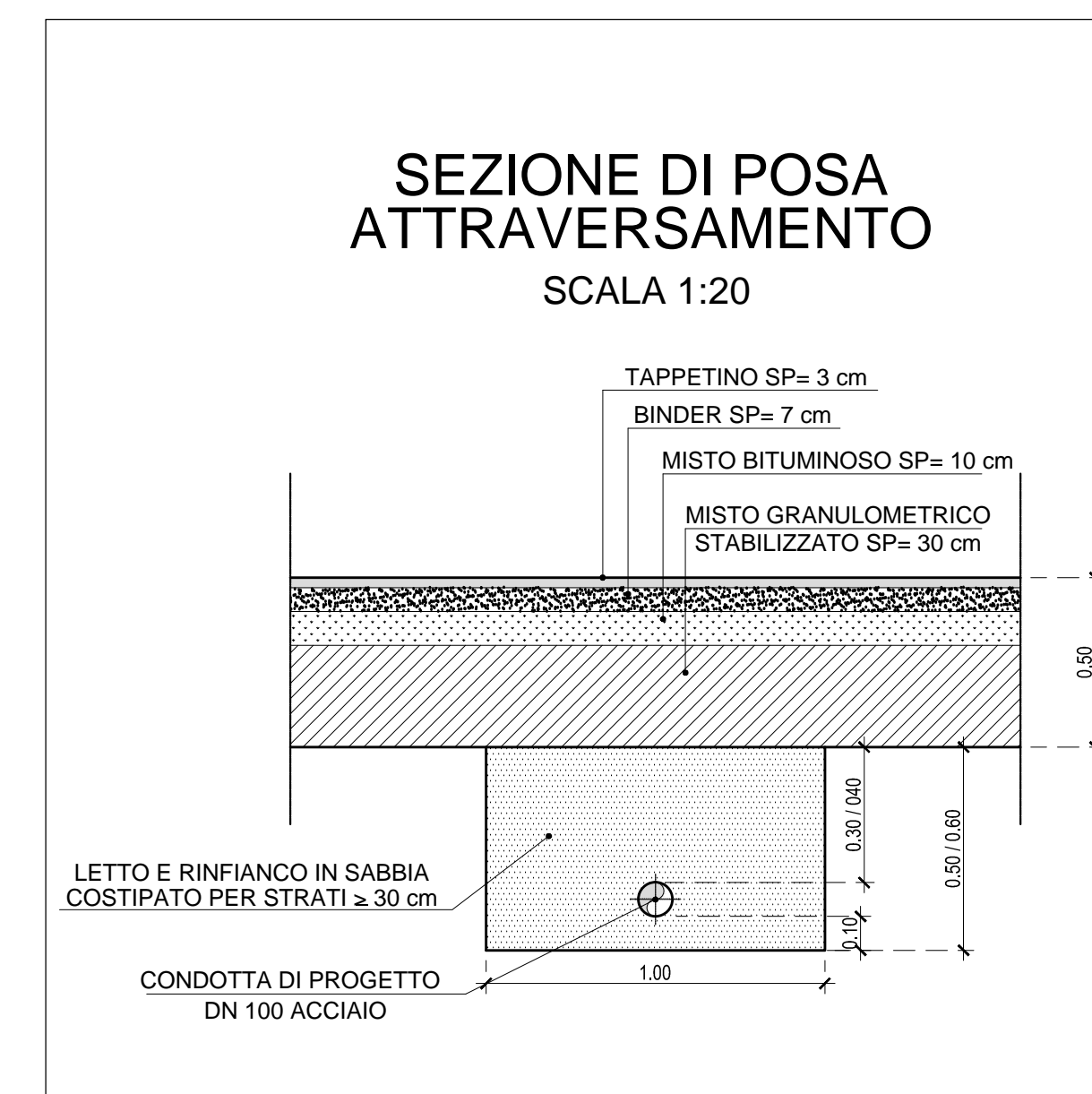
SEZIONE A - A
SCALA 1:20



STRALCIO PLANIMETRICO 1:1000



SEZIONE DI POSA
ATTRaversamento
SCALA 1:20



REGIONE CAMPANIA

Acqua Campania S.p.A.

RISTRUTTURAZIONE FUNZIONALE
DELL'ACQUEDOTTO CAMPANO
SISTEMA DI ALIMENTAZIONE DELLA
PENISOLA SORRENTINA E DELL'ISOLA DI CAPRI

ADDUZIONE PRIMARIA PENISOLA SORRENTINA
ALIMENTAZIONE FRAZIONI COLLINARI DEL COMUNE DI VICO EQUENSE
PROGETTO ESECUTIVO

IL CONCESSIONARIO
(ACQUA CAMPANIA S.p.A.)

IL PROGETTISTA
FINALCA INGEGNERIA s.r.l.
(Ing. Alfredo Postiglione)

Revisione	Data	Descrizione	V.A.	G.V.	A.P.
1	Settembre 2016	Aggiornamento per attività di cui all'art.26 del D.Lgs.18/04/16 n.50			

TITOLO :
**CONDOTTA DI ALIMENTAZIONE
DEL VILLAGGIO FAITO: TRONCO A - B**

**ATTRaversamento EX SS.269 DEL FAITO
IN VICO EQUENSE: PIANTE E SEZIONI**



File:
N° **TAV.A.06**