

REGIONE CAMPANIA

Acqua Campania S.p.A.

RISTRUTTURAZIONE FUNZIONALE
DELL'ACQUEDOTTO CAMPANO
SISTEMA DI ALIMENTAZIONE DELLA
PENISOLA SORRENTINA E DELL'ISOLA DI CAPRI

ADDUZIONE PRIMARIA PENISOLA SORRENTINA
ALIMENTAZIONE FRAZIONI COLLINARI DEL COMUNE DI VICO EQUENSE
PROGETTO ESECUTIVO

IL CONCESSIONARIO
(ACQUA CAMPANIA S.p.A.)

IL PROGETTISTA
FINALCA INGEGNERIA s.r.l.
(Ing. Alfredo Postiglione)

Revisione	Data	Descrizione	Redatto	Controllato	Approvato
0	Settembre 2016	Aggiornamento per attività di cui all'art.26 del D.Lgs.18/04/16 n.50	S.D.L.	G.V.	A.P.

TITOLO :

STAZIONE DI SOLLEVAMENTO IMPIANTO
COMOF VILLAGGIO FAITO

QUADRI ELETTRICI
SCHEMI ELETTRICI UNIFILARI

Progettazione:

FINALCA
ingegneria srl

Sostituisce il
disegno n°

File:

Codice Commessa:

Allegato

N° TAV.C.03.2

Il presente disegno e' di nostra proprieta'. Si fa divieto a chiunque
di riprodurlo o renderlo noto a terzi senza nostra autorizzazione

Revisione:

0

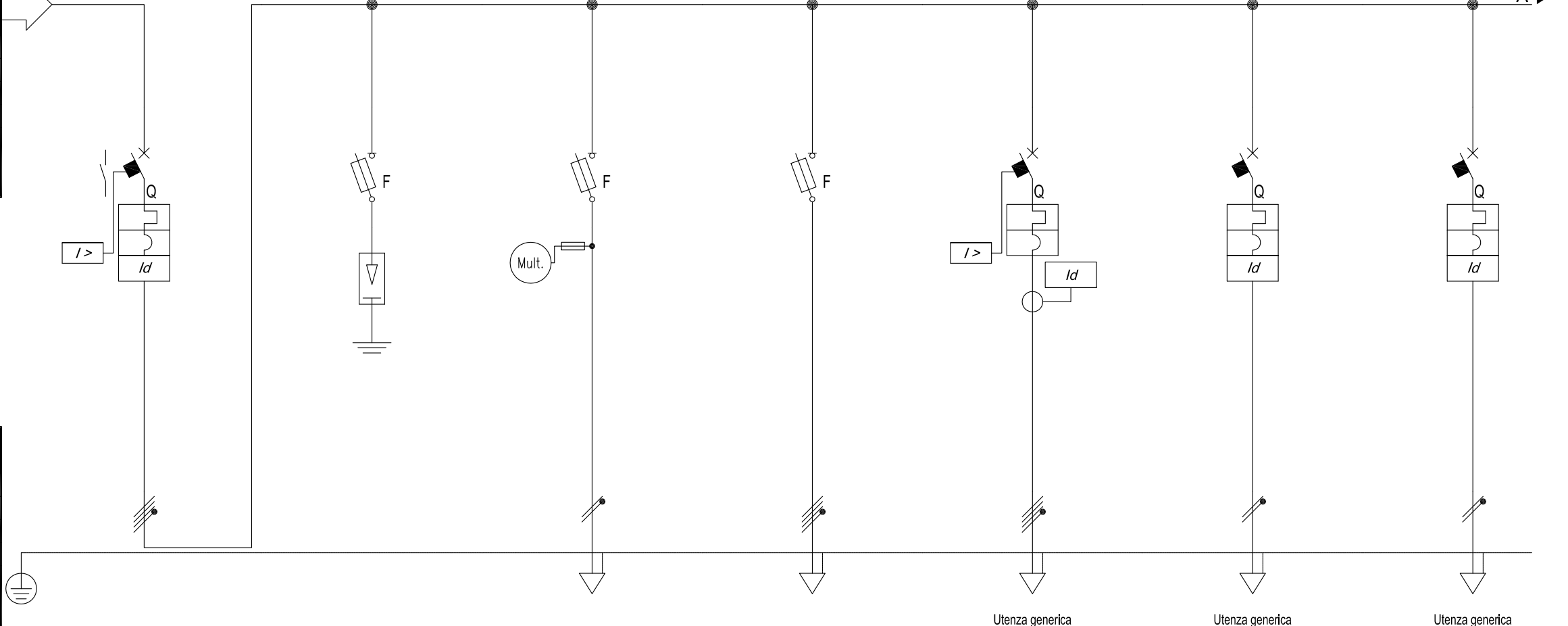
Scala:

-

Dati barratura: 400/230V - 50Hz - I_k = 14,744 kA - I_d: 0,05 A

AL FG 2 A

Da Quadro:	
Partenza:	
Cavo [mm ²]:	--
Lunghezza [m]:	0
Tensione [V]:	400
Frequenza [Hz]:	50
Polarita':	Quadripolare
Tipo morsetto:	
Numerazione morsetto:	



Prefisso quadro:	Q-SMIST
Alimentazione:	Quadripolare
I _k Max [kA]:	14,744
Tensione nominale di impiego [V]:	400
Tensione di isolamento nominale [V]:	
Frequenza [Hz]:	50
Corrente ammissibile 1 s [kA]:	15
Grado di protezione IP:	--
Codice:	

Sigla utenza	
Descrizione	
Potenza Contemporanea [kW]	
Corrente (I _b) [A]	
CosFi	
Coeff. di Contemporaneita' [%]	
Schema Funzionale	
PROTEZIONE	Marca
	Modello
	Esecuzione
	I _m (max/min/reg) [A]
	I _n (max/min/reg) [A]
	Poli / Curva
	P.d.I. [kA]
I differenziale [A]	
Coeff. Utilizzazione Ku [%]	
Contattore Tipo	
NOTE	
LINEA	C.d.t Linea (con I _b) [%]
	Sigla
	Lungh /L max Prot [m]
	Posa
	Sezione [mmq]
Portata (I _z) [A]	

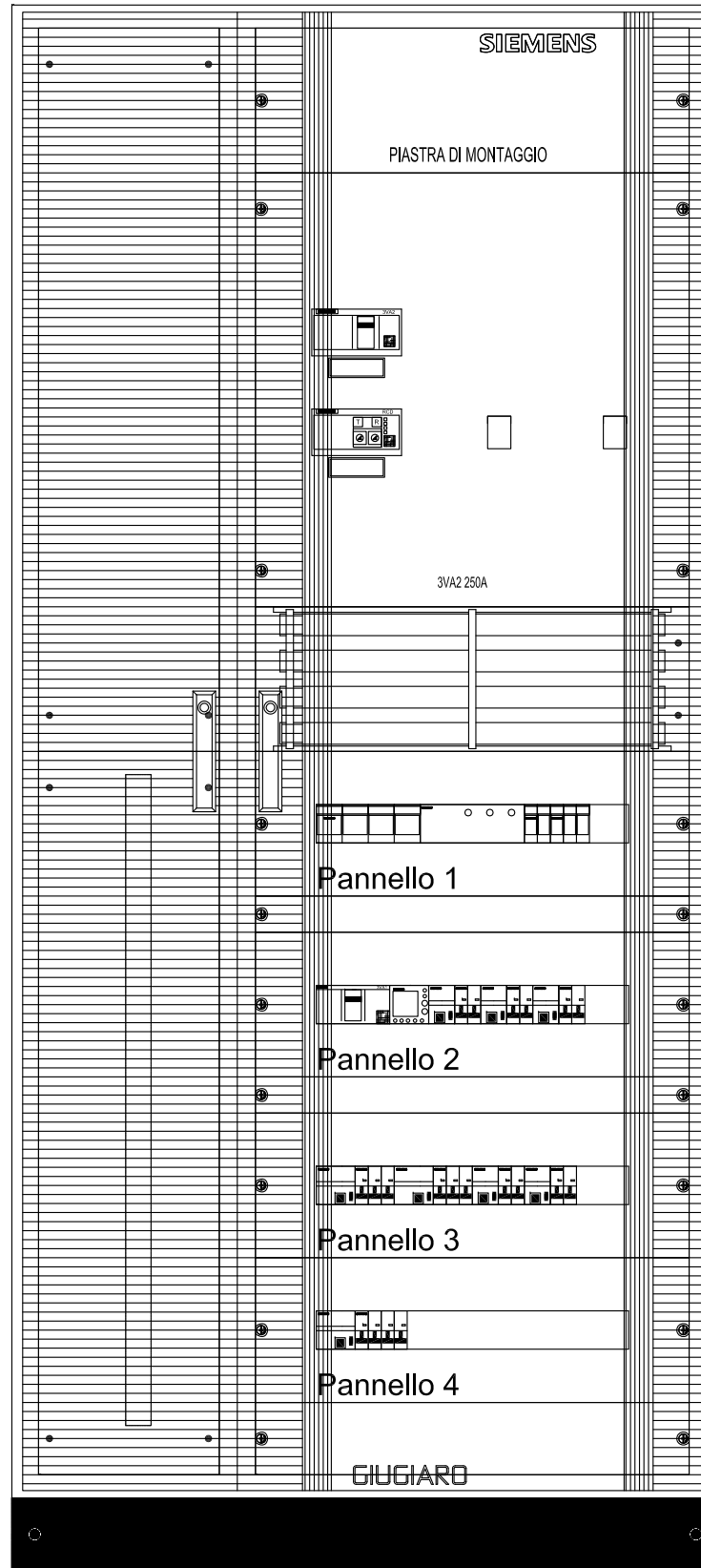
	Generale Quadro Elettrico	Scaricatore di Sovratensione Classe HI da 100kA	Alimentazione Multimetro PAC3200	Protezione Ingressi Voltmetriche Multimetro PAC3200	Alimentazione Quadro Pompe	Circuito Illuminazione	Alimentazione Utenza Esistente
SIEMENS	SIEMENS	SIEMENS	SIEMENS	SIEMENS	SIEMENS	SIEMENS	SIEMENS
3VA21 L/T ETU550 LSI+Diff. RCD820	3NW6 Gr. 22x58 SEGN.	3NW6 Gr. 10x38 Ridotto	3NW6 Gr. 10x38 Ridotto	3VA11 B/T TM240 ATAM 3RN/2+Dif.A.d70mm	5SY42107+5SM23226	5SY42107+5SM23226	5SY42107+5SM23226
1.600/96/1.600	--/500	--/4,9	--/15	1.000/500/1.000	--/100	--/100	--/100
160/64 / 160	--/ / 100	--/ / 2	--/ / 6	100/70 / 100	--/ / 10	--/ / 10	--/ / 10
4 x 160 / N.C.	4 x 100 / gL	2 x 2 / gL	4 x 6 / gL	4 x 100 / N.C.	2 x 10 / C	2 x 10 / C	2 x 10 / C
55	100	100	100	25	10	10	10
0,05 - Cl. A	--	--	--	1 - Cl. A	0,03 - Cl. A	0,03 - Cl. A	0,03 - Cl. A
100	100	100	100	100	100	100	100
C.d.t Linea (con I _b) [%]	0,02	0,02	0,02	0,02	0,52	0,51	0,04
Sigla	--	--	--	--	FG70R/N07 V-K PE	FG70R/N07 V-K PE	--
Lungh /L max Prot [m]	--	0/--	0/--	0/--	50/397	30/254	0/--
Posa	--	143/3M13_/30/0	143/3M13_/30/0	143/3M13_/30/0	143/8M61_/30/0,744	143/3M13_/30/0,8	143/3M13_/30/0,8
Sezione [mmq]	--	--	--	--	1(3x50)+(1x25)+(1PE25)	1(2x2,5)+(1PE2,5)	--
Portata (I _z) [A]	--	--	--	--	105	29	--

Nr.	Data	Descrizione	Dis.	Contr.	Visto:
-----	------	-------------	------	--------	--------

Data:	27/09/2016	Impianto:	
Disegn.:		Note:	
Contr.:			

Quadro Smistamento - Sollevamento Ex Comof				Q-SMIST
sezione normale				
Nome File:	U_Q-SMIST_00001	Committente:		
Foglio:	1	Segue:	2	Nr. Disegno:

C.01
F 1



SB OM Iz = 250A

DATI IDENTIFICATIVI DEL QUADRO

TIPO DI QUADRO: ALPHA 630
 NORMA DI RIFERIMENTO: CEI EN 61439-2
 TENSIONE NOMINALE (V): 400/230
 CORRENTE NOMINALE SBARRE (A): 250
 CORRENTE NOMINALE AMMISSIBILE x 1s (kA): 25
 CORRENTE DI PICCO (kA): 53
 ALTEZZA (mm): 2.150
 LARGHEZZA (mm): 993
 PROFONDITA' (mm): 251
 GRADO DI PROTEZIONE: IP55 (senza porta IP3X)
 FORMA COSTRUTTIVA: Forma 1
 COLORE INVOLUCRO: RAL 7035
 TIPO DI PORTA: VEDI DISEGNO
 ACCESSIBILITA': ANTERIORE

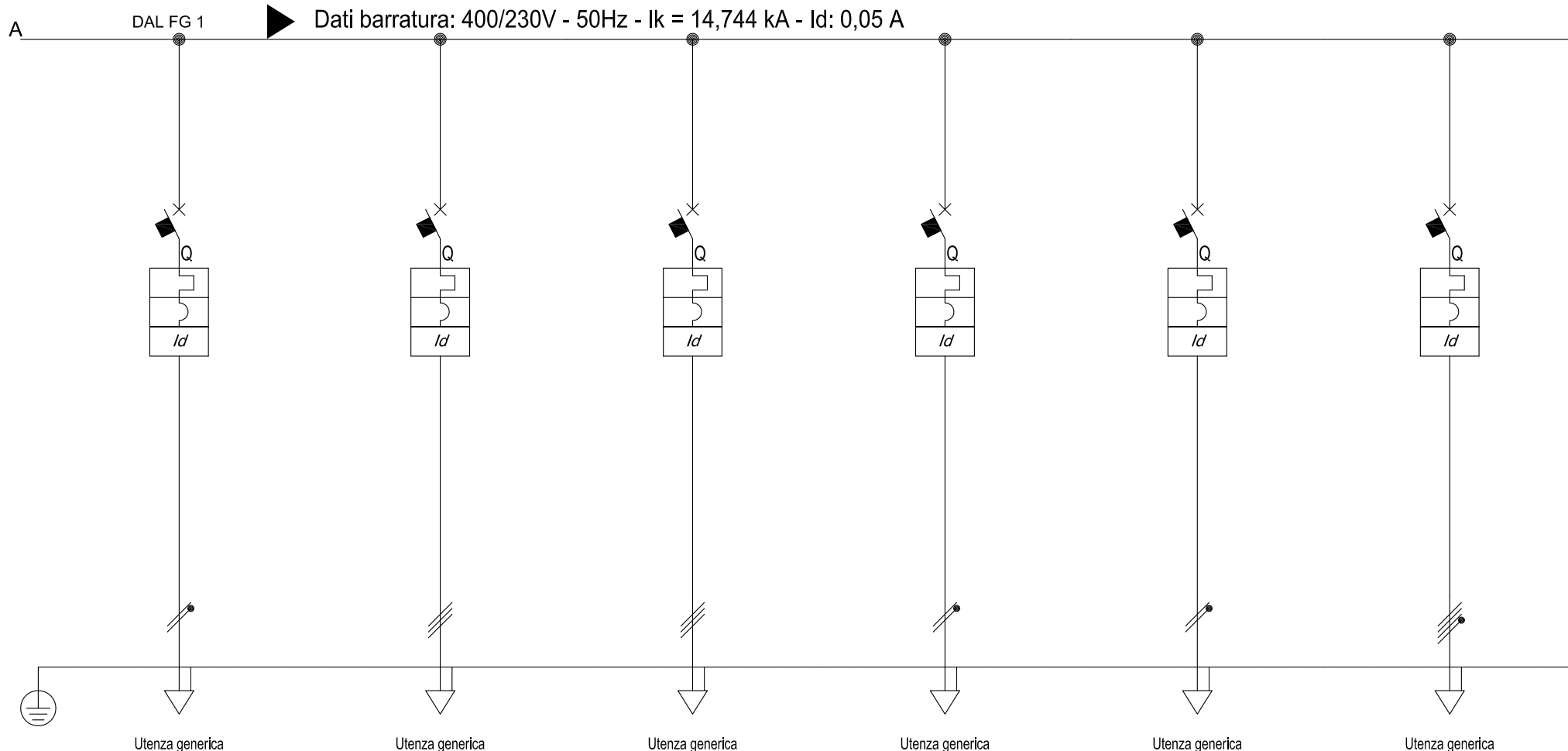
RIFERIMENTI PORTATA SBARRE:
 SB OS: Sbarre orizzontali superiori
 SB OM: Sbarre orizzontali nel mezzo
 SB VL: Sbarre verticali laterali
 SB VP: Sbarre verticali posteriori

					Data: 29/09/2016
					Disegn.:
					Contr.:
Nr.	Data	Descrizione	Dis.	Contr.	Visto:

Impianto:

Note:

Quadro Smistamento			Q-SMIST		
sezione normale					
Nome File:		Committente:		Foglio:	Segue:
Q_Q-SMIST_00001				1	-
Nr. Disegno:					



Sigla utenza								
Descrizione		Alimentazione Utenza Esistente	Alimentazione Utenza Esistente	Alimentazione Utenza Esistente	Circuito Prese	Alimentazione Utenza Esistente	Alimentazione Quadro Pompe di Sentina	
Potenza Contemporanea	[kW]	0,5	0,5	0,5	1,5	1,5	2	
Corrente (I _b)	[A]	2,406	0,802	0,802	7,217	7,217	3,208	
CosFi		0,9	0,9	0,9	0,9	0,9	0,9	
Coeff. di Contemporaneita'	[%]	100	100	100	100	100	100	
Schema Funzionale								
PROTEZIONE	Marca	SIEMENS	SIEMENS	SIEMENS	SIEMENS	SIEMENS	SIEMENS	
	Modello	5SY42107+5SM23226	5SY73107+5SM26358	5SY73167+5SM26358	5SY42167+5SM23226	5SY42167+5SM23226	5SY74258+5SM27458	
	Esecuzione							
	I _m (max/min/reg)	[A]	—/—/100	—/—/100	—/—/160	—/—/160	—/—/160	—/—/500
	I _n (max/min/reg)	[A]	—/—/10	—/—/10	—/—/16	—/—/16	—/—/16	—/—/25
	Poli / Curva		2 x 10 / C	3 x 10 / C	3 x 16 / C	2 x 16 / C	2 x 16 / C	4 x 25 / D
	P.d.I.	[kA]	10	15	15	10	10	15
I differenziale	[A]	0,03 - Cl. A	0,3 - Cl. A S	0,3 - Cl. A S	0,03 - Cl. A	0,03 - Cl. A	0,5 - Cl. A S	
Coeff. Utilizzazione Ku	[%]	100	100	100	100	100	100	
Contattore Tipo								
NOTE								
LINEA	C.d.t Linea (con I _b)	[%]	0,04	0,02	0,02	1,54	0,07	0,35
	Sigla		—	—	—	FG7OR/N07 V-K PE	—	FG7OR
	Lungh /L max Prot	[m]	0/—	0/—	0/—	50/133	0/—	50/614
	Posa		143/3M13_30/0,8	143/3M13_30/0,8	143/3M13_30/0,8	143/8M61_30/0,744	143/3M13_30/0,8	143/3M13_30/0,8
	Sezione	[mmq]	—	—	—	1(2x4)+(1PE4)	—	1(5G4)
	Portata (I _z)	[A]	—	—	—	29	—	34

Data: 27/09/2016		Impianto:		Quadro Smistamento - Sollevamento Ex Comof			Q-SMIST			
Disegn.:		Note:		sezione normale						
Contr.:				Nome File:		Committente:		Foglio:	Segue:	Nr. Disegno:
Nr.	Data	Descrizione	Dis.	Contr.	Visto:	U_Q-SMIST_00002		2	-	